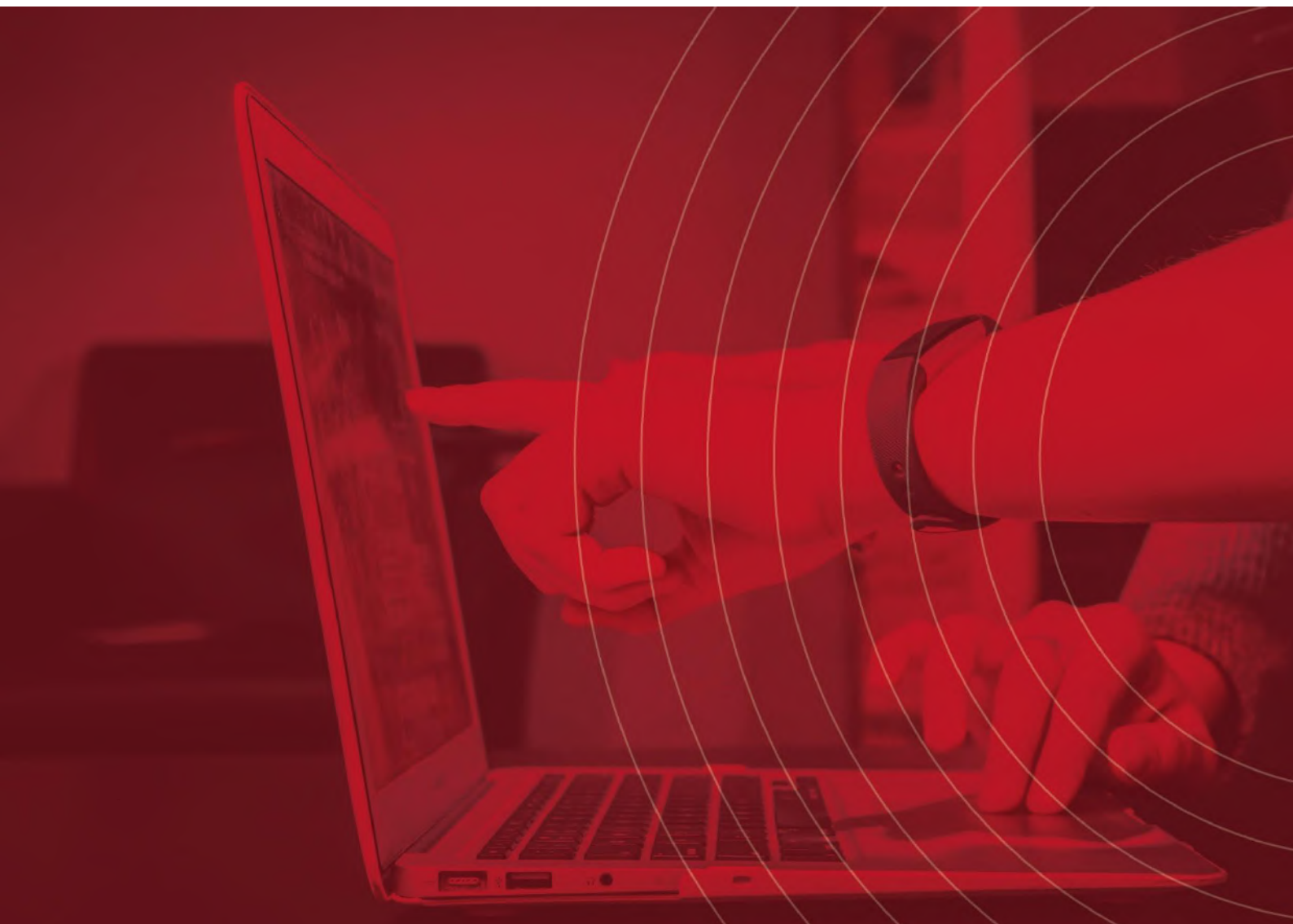


Program Szkolenia



T-SQL Zaawansowany

Proces szkoleniowy



Analiza potrzeb szkoleniowych

Jeśli masz życzenie dotyczące programu szkolenia, przeprowadzimy dla Ciebie analizę potrzeb szkoleniowych, która będzie wskazówką dla nas, na jakie aspekty programu położyć większy nacisk – tak, by program szkolenia spełniał konkretne potrzeby.

Program szkolenia

1. Zapytania oraz widoki:

- ✓ zapytania wybierające,
- ✓ zapytania modyfikujące dane,
- ✓ modyfikowanie tabel,
- ✓ tworzenie widoków,
- ✓ podzapytania,
- ✓ dynamiczny SQL oraz zapobieganie SQL Injection,
- ✓ kursory.

2. Zmienne:

- ✓ skalarne,
- ✓ tabelaryczne.

3. Typy danych:

- ✓ liczbowe,
- ✓ tekstowe,
- ✓ daty i czasu,
- ✓ XML,
- ✓ pozostałe (np. hierarchyid, cursor).

4. Instrukcje sterujące:

- ✓ instrukcja warunkowa IF,
- ✓ pętle.

5. Tabele:

- ✓ tymczasowe,
- ✓ globalne.

6. Procedury składowane.

7. Funkcje:

- ✓ skalarne:
 - ✓ daty i czasu,
 - ✓ logiczne,
 - ✓ tekstowe,
 - ✓ konwersji,
- ✓ tabelaryczne,
- ✓ grupujące dane,
- ✓ szeregujące dane,
- ✓ użytkownika.

8. Transakcje:

- ✓ podstawy teoretyczne,
- ✓ przykłady realizacji,
- ✓ obsługa błędów.

9. Wyzwalacze:

- ✓ DML,
- ✓ DDL.



Opieka poszkoleniowa

W ramach opieki poszkoleniowej masz do wyboru jedną z dwóch możliwych form kontaktu z trenerem, w przeciągu 1 roku po zakończonym szkoleniu:

- ✓ konsultację telefoniczną,
- ✓ e-mailową (dwukrotnie) lub 2 godzinne konsultacje face to face z trenerem w Krakowie.



Metody szkolenia

- ✓ wykład,
- ✓ mini-prezentacja,
- ✓ praca warsztatowa z komputerem,
- ✓ ćwiczenia i case study,
- ✓ praca indywidualna z trenerem.



Certyfikat

- ✓ certyfikat w języku polskim, numer Wpisu do Rejestru Instytucji Szkoleniowych 2.12/00238/2015,
- ✓ certyfikat w języku angielskim na życzenie.

